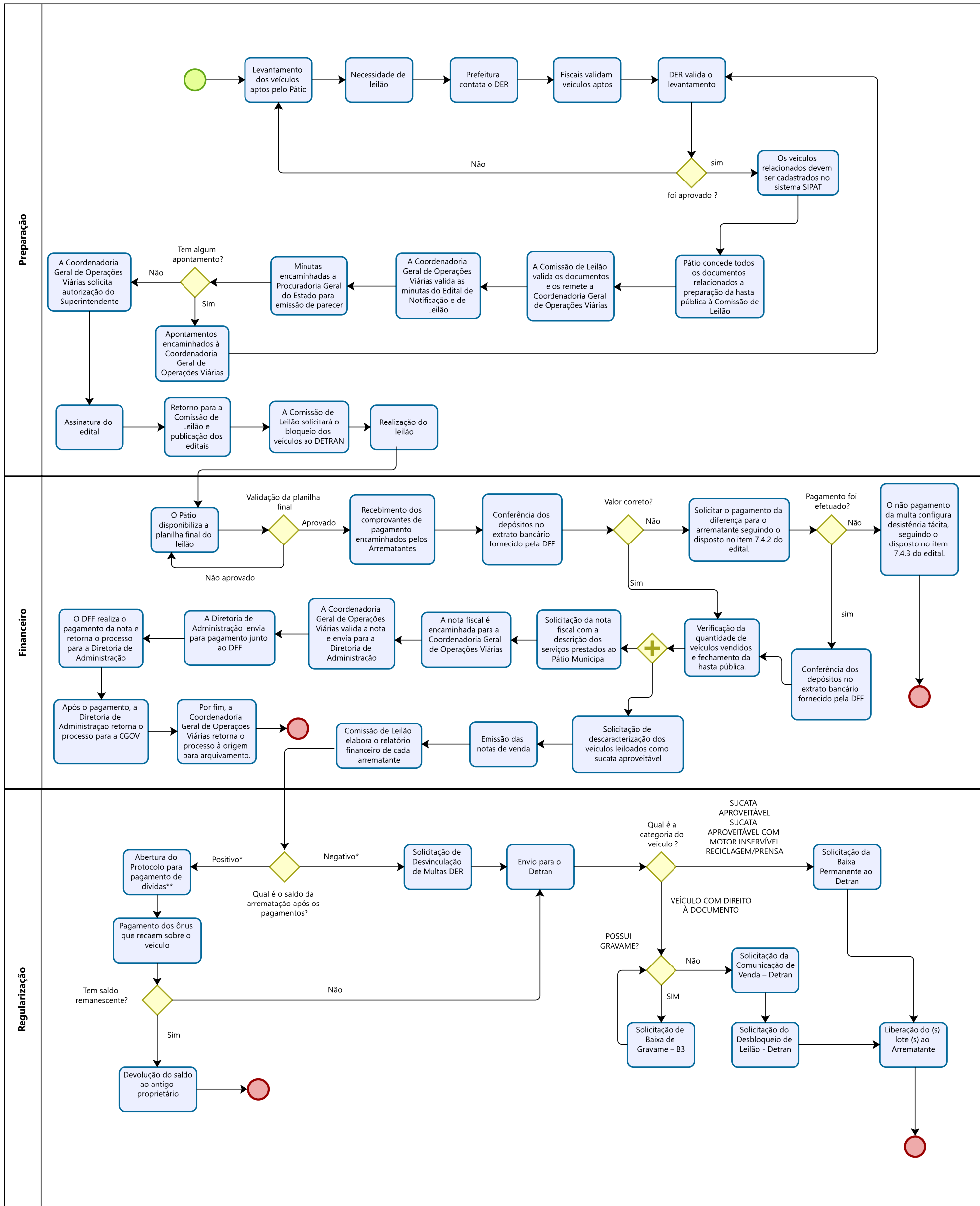


Fluxograma - Processo de Leilão



***Saldo Negativo** - os valores arrecadados com a alienação não foram suficientes para o pagamento dos ônus que recaem sobre o bem.

****Pagamento de dívidas** - Dívida ativa, IPVA, Multas, Licenciamento, respectivamente, até término do saldo ou das dívidas.